

— 調査報告書 —

調査報告書取扱規定

- 本調査報告書は、対象者のプライバシー情報を含む為、お取り扱いには十分にお気を付けください。
- 本調査報告書の複製、貸与は禁止します。
- 本調査報告書を使用しての、個人情報漏洩、嫌がらせやストーカー行為及び差別目的での使用等の違法行為を一切禁止します。
- 本調査報告書は、貴殿（貴社）の内部資料としてのみ使用し、極秘にて取り扱いますようお願いいたします。
- 貴殿（貴社）が報告内容を洩らした為に生ずる問題について、損害賠償の責を弊社は一切負いません。

調査報告書

ご依頼いただきました標記の件、下記の通りご報告いたします。

記

ご依頼者 ○○○○ 様

調査対象者（ご依頼者よりの事前情報に基づき表記）

氏名 ○○○○ （以下、対象者と記す）

住所 ○○○○ （以下、対象者自宅と記す）

勤務先 ○○○○○○ （以下、対象者勤務先と記す）

使用車両 ナンバー ○○ ○ ○○-○○ （以下、対象者使用車両と記す）

調査実行日 令和○○年○○月○○日

調査項目 素行・行動調査

本SAMPLEは対象者と第2対象者の待ち合わせよりホテルの出入りまでの行動記録になります。

令和○○年○○月○○日 作成

AVA総合調査

〒550-0005 大阪市西区西本町3-1-7-302

TEL 06-6648-8720

調査実行日 令和〇〇年〇〇月〇〇日

時間	行動記録
PM 00 : 00	<p>【〇〇 〇〇駅】2階 中央改札口 周辺に於いて、調査を開始する。</p> <div><div>✓check SAMPLEの為、全体的に モザイク処理をしています</div><div><div>✓check 日時が入ります</div><div>00 PM 00:00</div></div></div> <div>【〇〇 〇〇駅】2階 中央改札口</div>
PM 00 : 00	<p>【〇〇 〇〇駅】2階 中央改札口 付近で改札口をしきりに気にしている様子の対象者を確認する。</p>  <div>改札口を気にしながら誰かを待っている様子の対象者</div>

PM00:00

【〇〇 〇〇駅】改札口より女性（以下、第2対象者と記す）が現れ、対象者を見つけると対象者に手を振り駆け寄って行く。

少しの間、対象者と楽しげに会話した後に【〇〇 〇〇駅】改札口前より移動する。

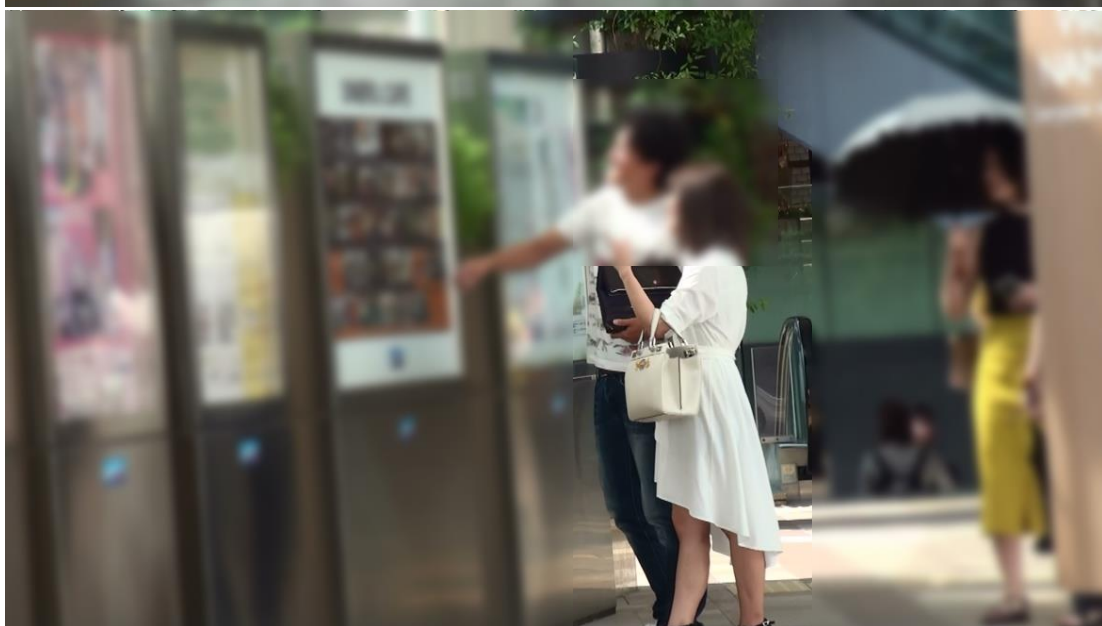
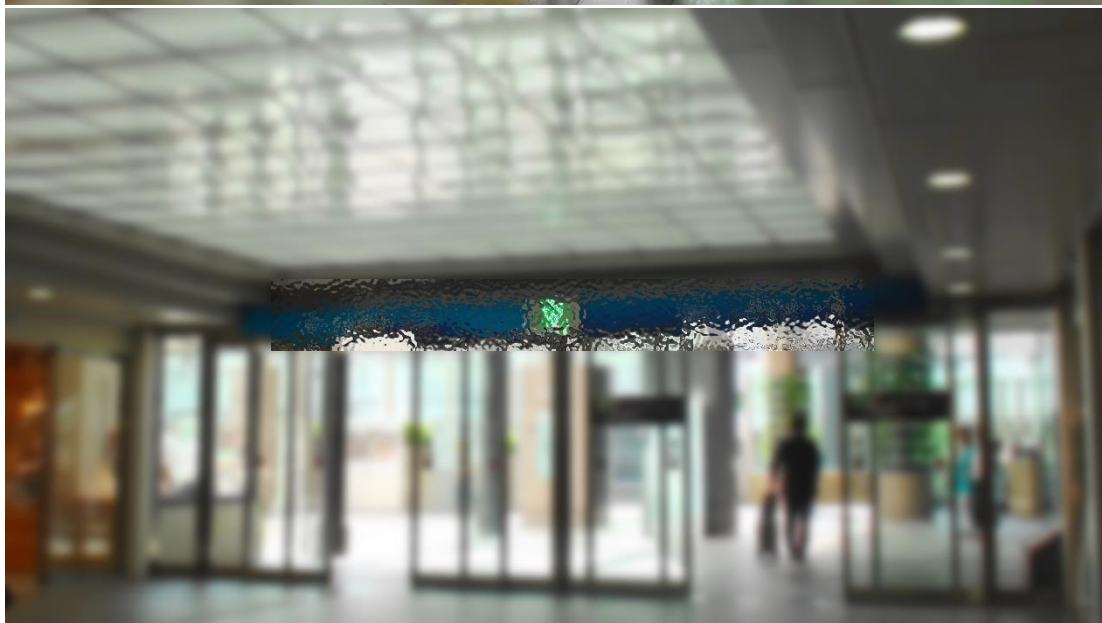


✓check
その日の服装と顔が
ハッキリと分かる



PM00:00

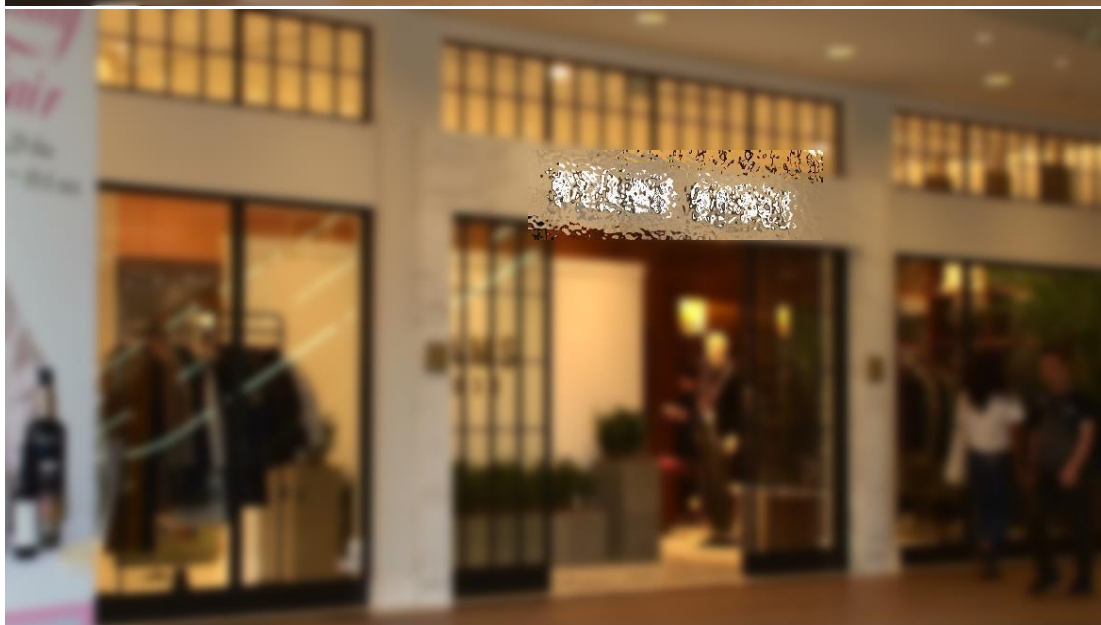
【〇〇 〇〇駅】2階 中央改札口より、大阪市〇〇区〇〇町〇丁目〇〇-〇〇
に所在する【〇〇〇〇】に入って行き、店舗案内を楽しげに笑顔で会話しながら見た後に
同施設内を移動する。



PM00:00

【〇〇〇〇】施設内 に所在する【△△△△】に入店し、店内で洋服やアクセサリーをしばらく見る。

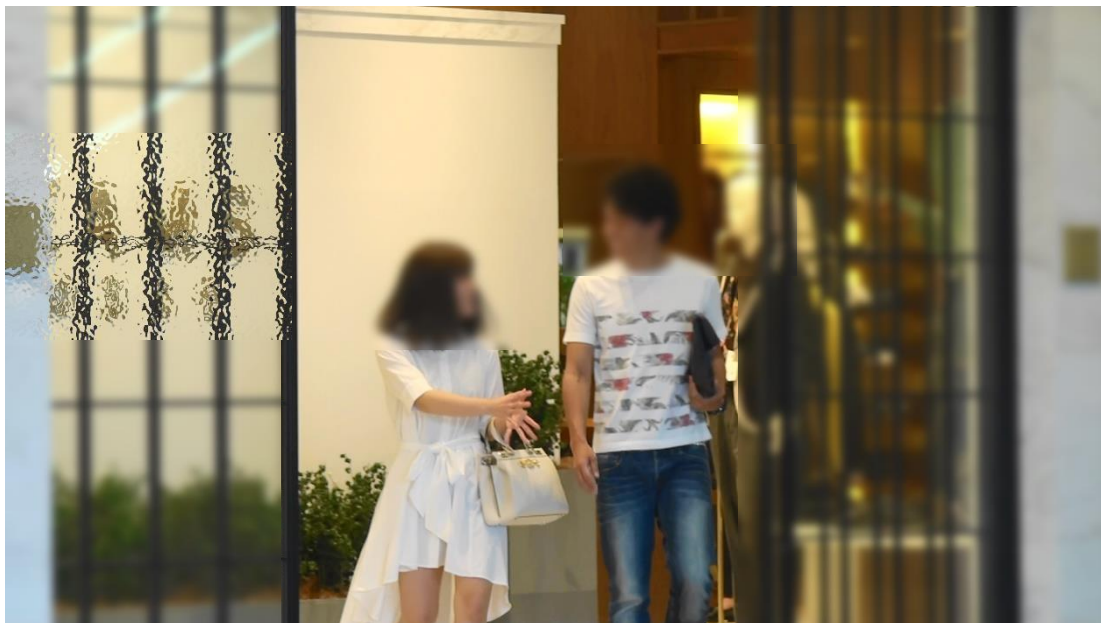
✓check
どのような場所に
立ち寄ったのか
分かりやすい



同店に入店し会話しながら商品を見る対象者と第2対象者

PM00:00

【△△△△】より退店すると、【〇〇〇〇】施設内を移動する。



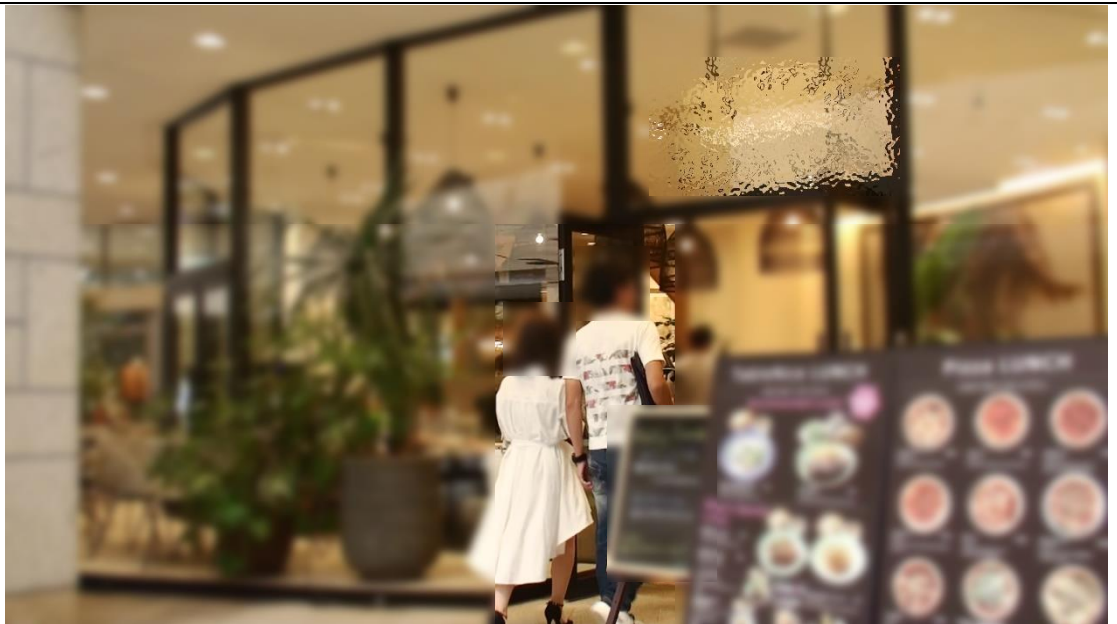
笑顔で楽しげに会話しながら同店より退店する対象者と第2対象者

PM00:00

【〇〇〇〇】施設内 に所在する【□□□□】店舗前でメニュー看板を見た後に同店に入店する。



同店舗前でメニュー看板を見る対象者と第2対象者



同店に入店する対象者と第2対象者



店内テーブル席で横並びに座り飲食する対象者と第2対象者

PM00:00

【□□□□】より退店し、【〇〇〇〇】施設内を移動する。



対象者が会計し第2対象者は隣で待っている



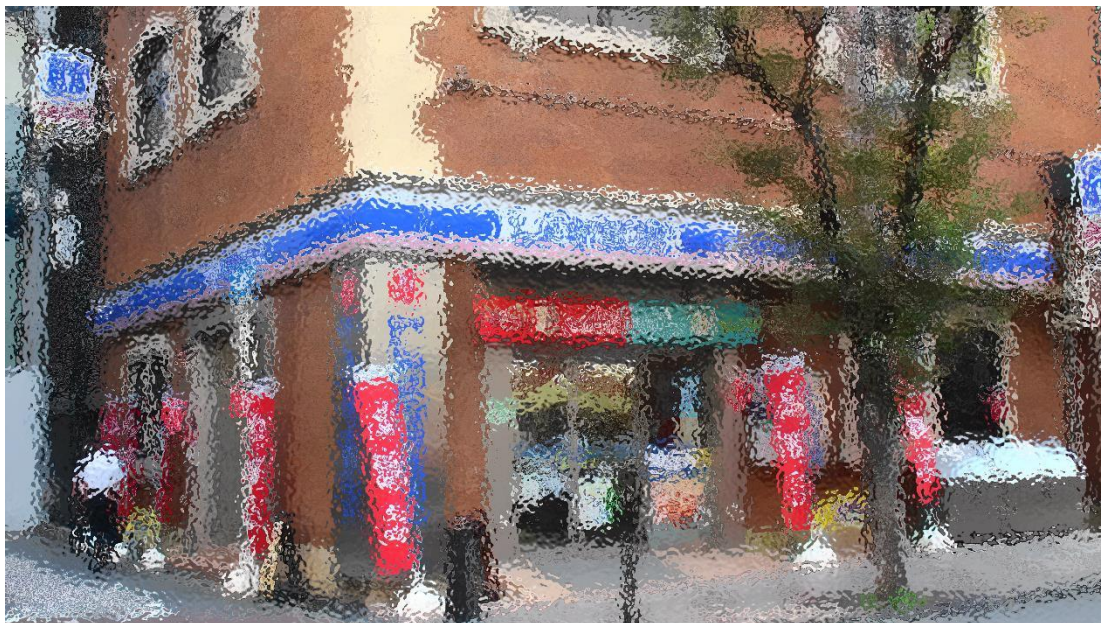
同店より笑顔で会話しながら退店する対象者と第2対象者

PM00:00

【〇〇〇〇】より出ると、北方向に移動する。

PM00:00

大阪市〇〇区〇〇町〇丁目〇〇-〇〇 に所在する【◇◇◇◇】に入店する。

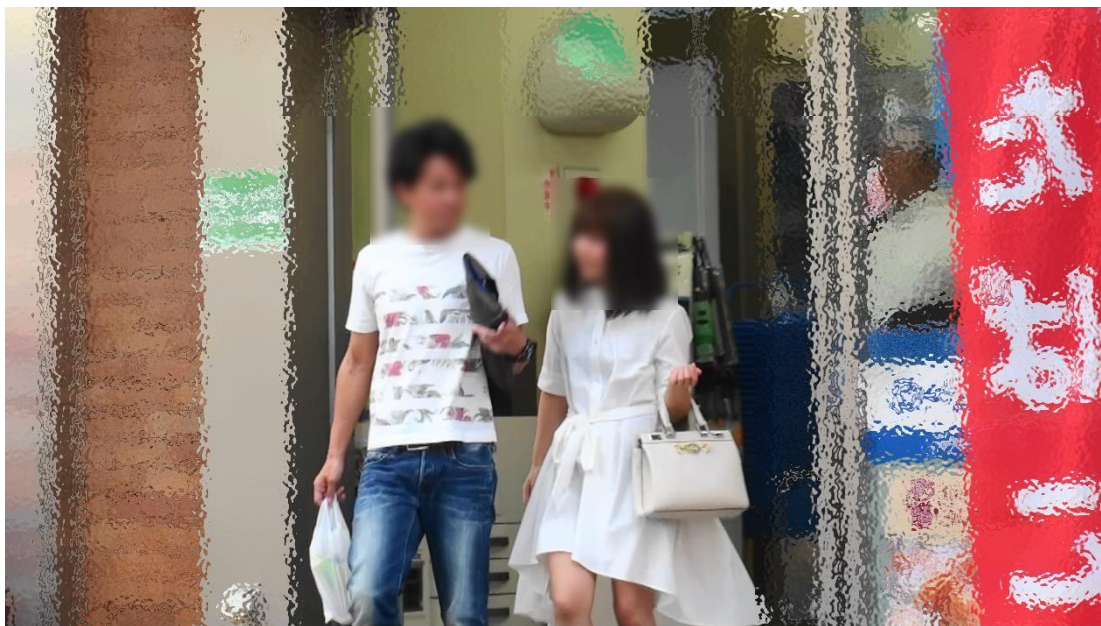


【◇◇◇◇】 外観

対象者が飲料を2本購入している事が確認できる。

PM00:00

【◇◇◇◇】より退店し西方向に移動する。



対象者が購入した商品を手に持ち同店より退店する

PM 00:00

大阪市〇〇区〇〇町〇丁目〇〇-〇〇 に所在する【ホテル 〇〇】に入店する。

✓check
ホテルに入る流れが
良く分かる



ホテル付近になると腕を組み始める対象者と第2対象者



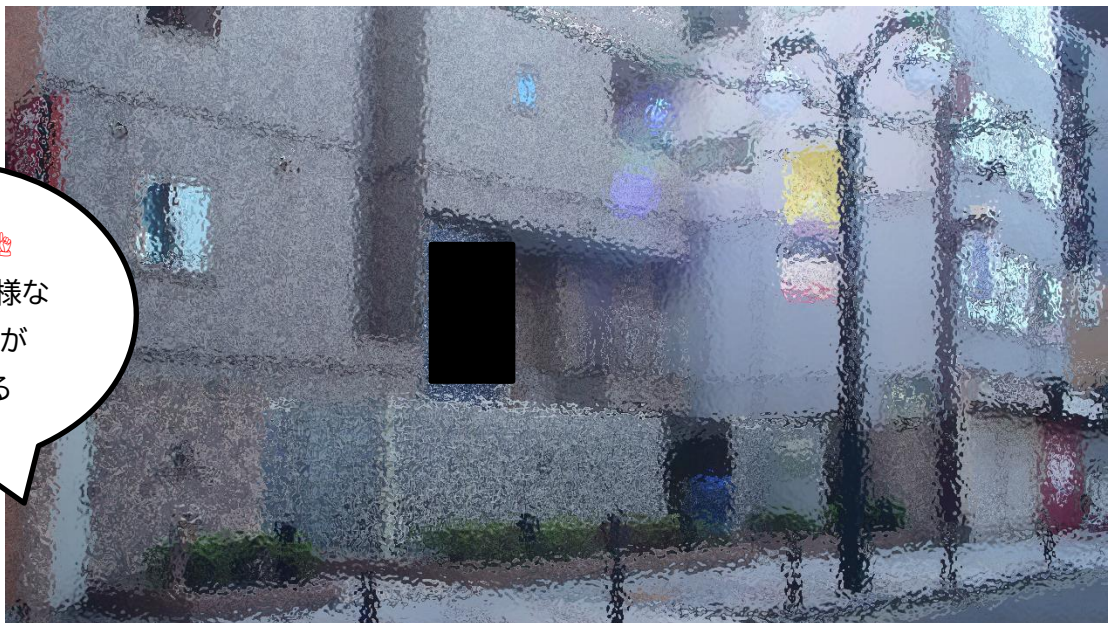
同ホテルに入店する対象者と第2対象者



同ホテルエントランス



同ホテル料金案内



同ホテル外観



同ホテル位置地図

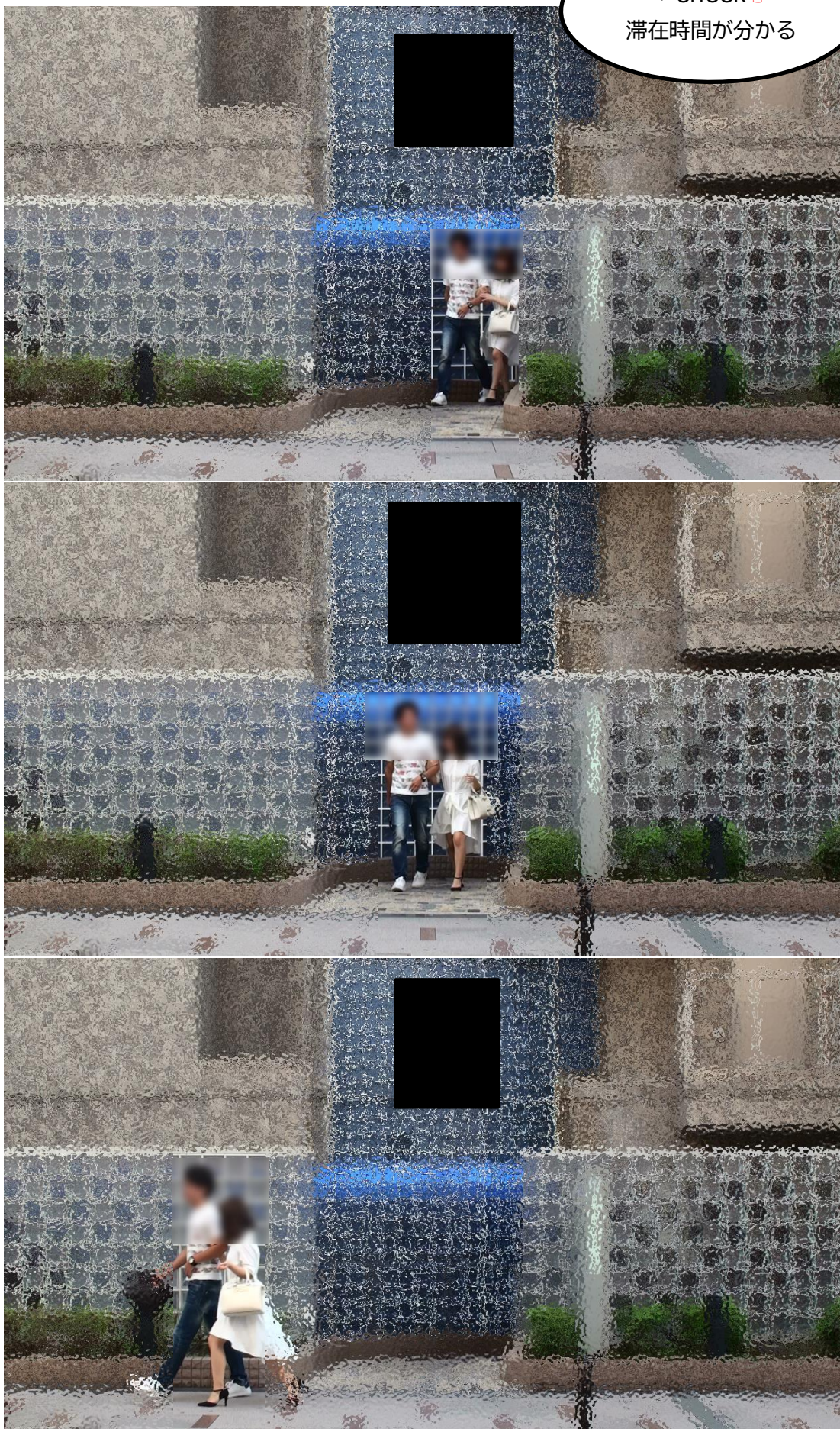
✓check
何処の・どの様な
場所なのか
良く分かる


以降約2時間30分程動きはなく、同ホテルにて2人で過ごしている様子

PM00:00

【ホテル ○○】より退店し、東方向に移動する。

✓check
滞在時間が分かる



✓check 
別アングルでの写真



同ホテルより腕を組み第2対象者が対象者に寄り添うように出る



同ホテルより腕を組み東方向に移動する対象者と第2対象者